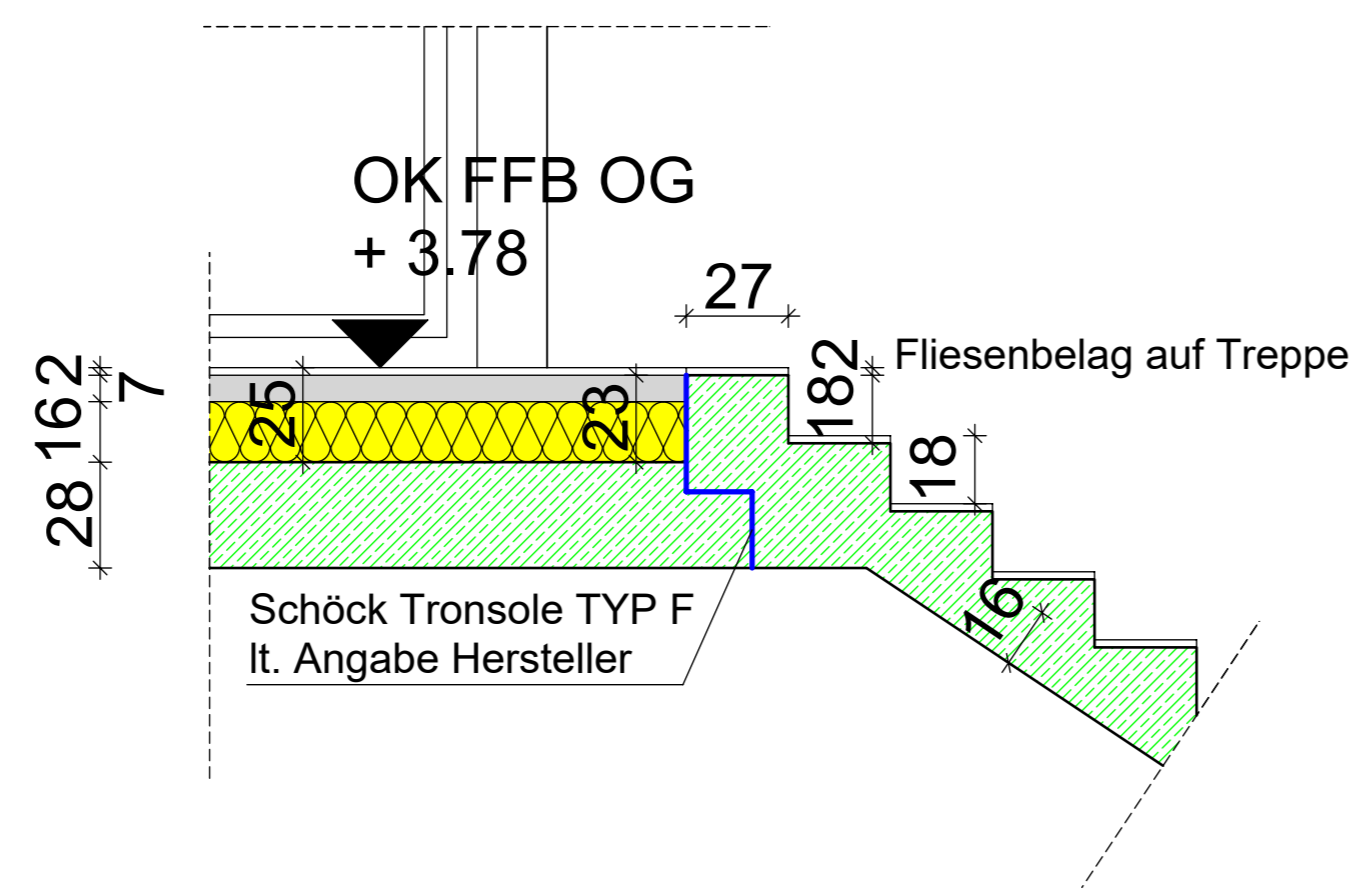
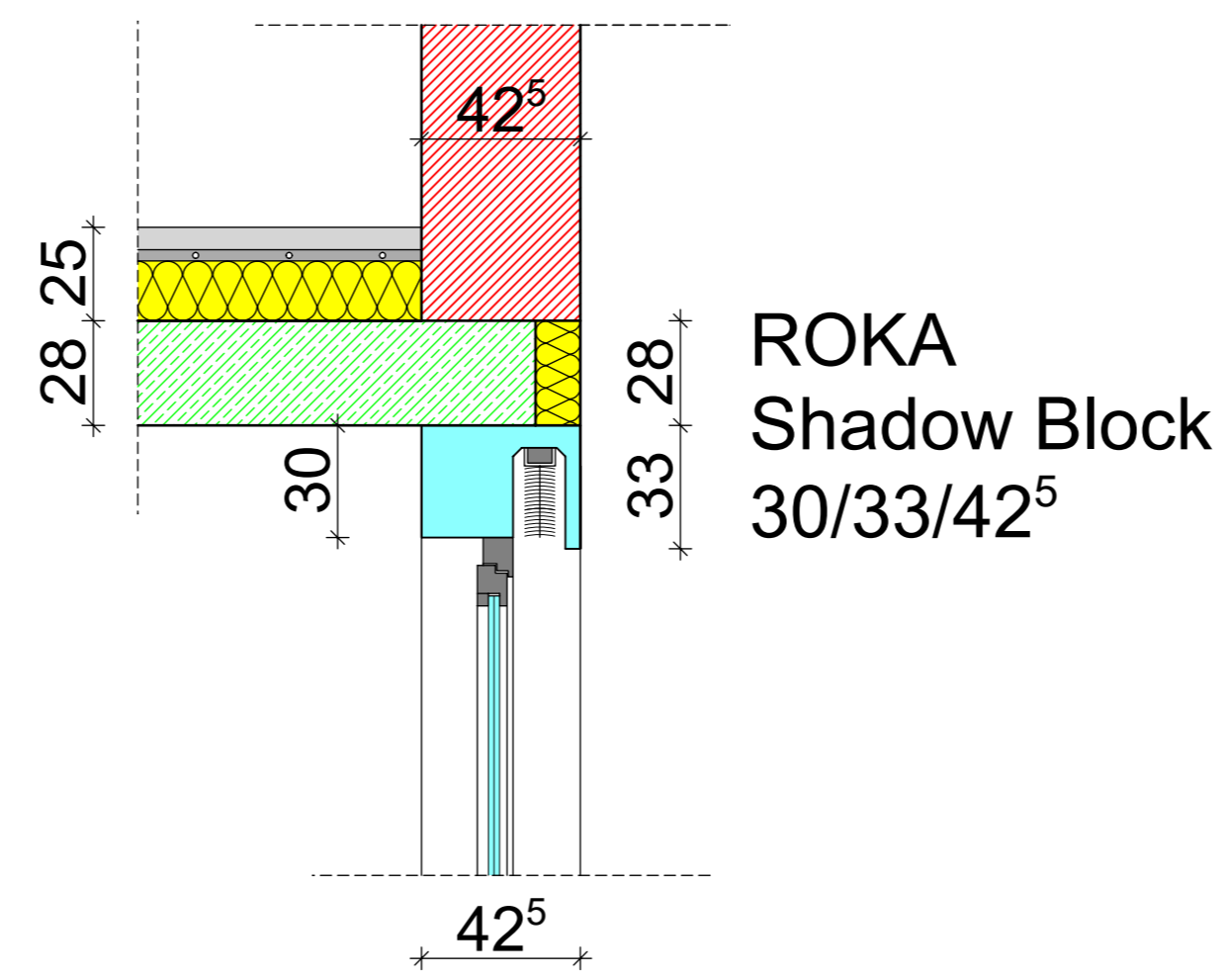


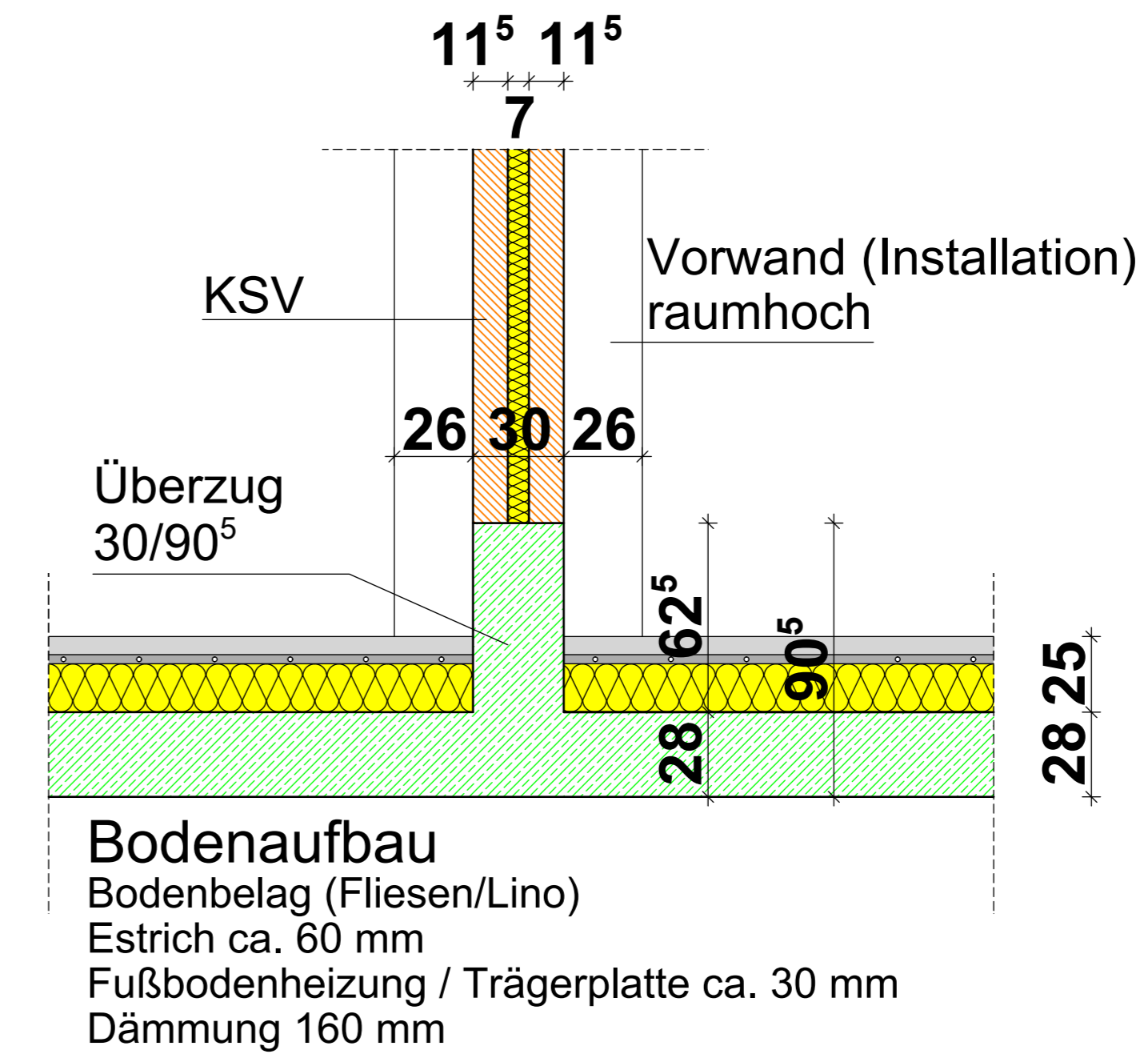
**Detail Loggia M 1:20**



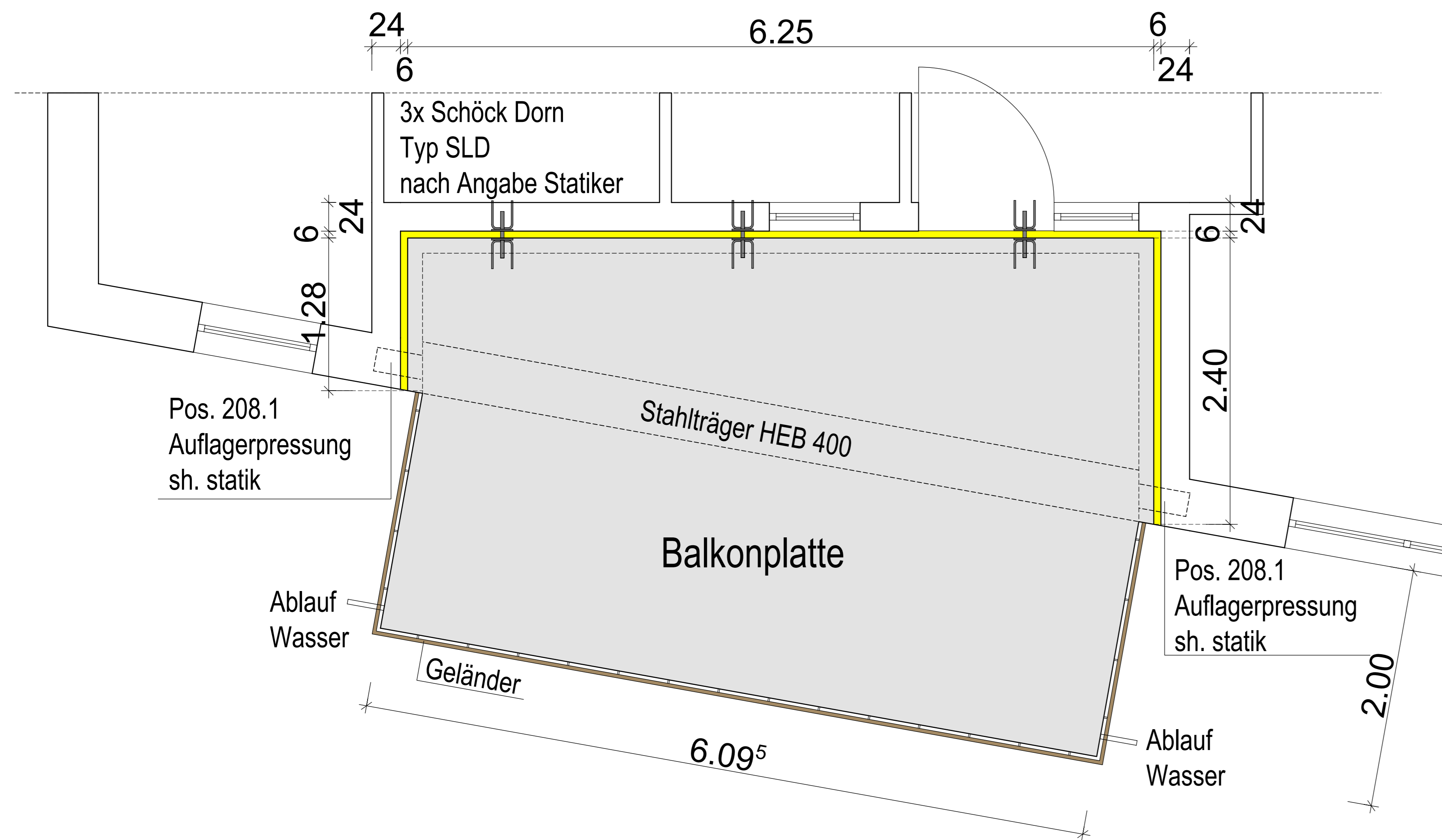
**Detail Treppenaustritt OG M 1:20**



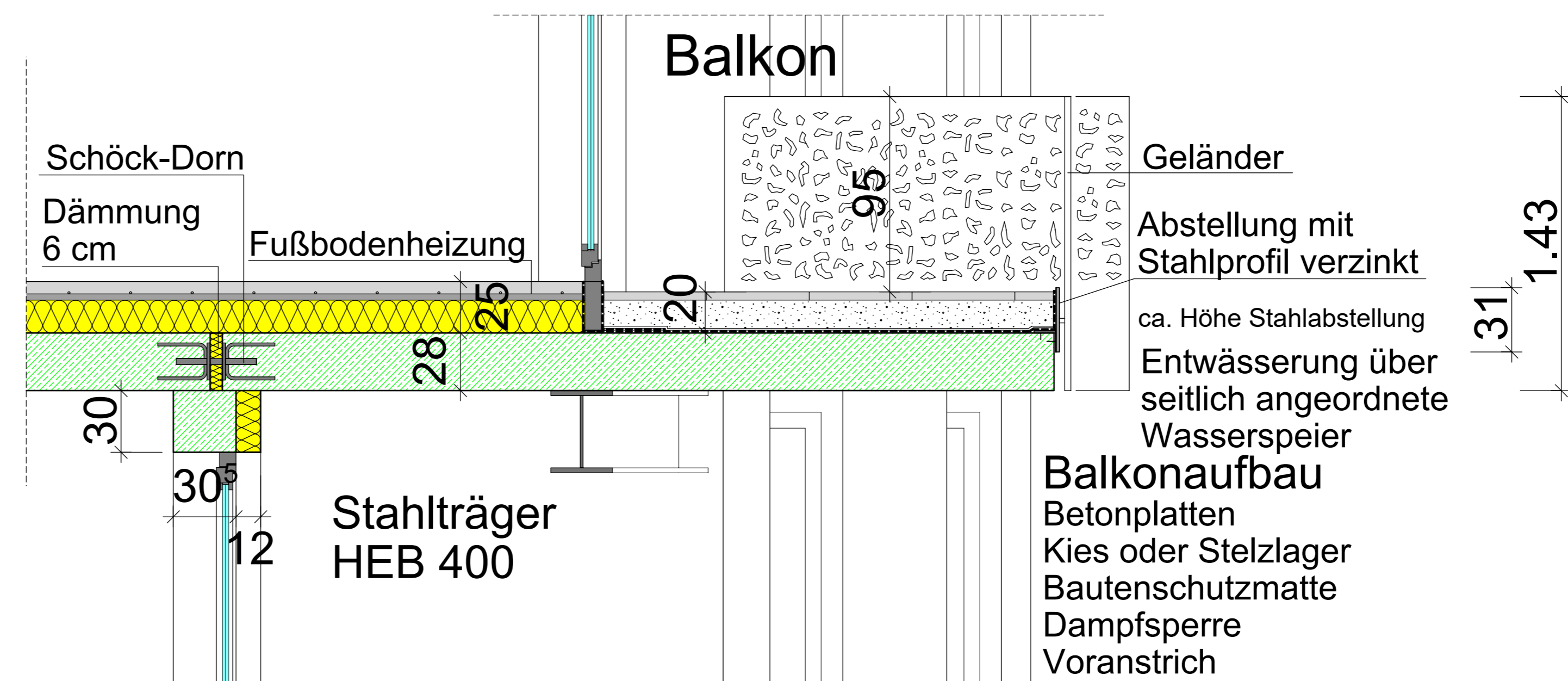
**Detail Jalousienkasten M 1:20**



**Detail Überzug OG M 1:20**



**Detail Balkonplatte Schöck Dorn M 1:25**



**Detail Balkonaufbau M 1:20**

**LEGENDE / ZEICHENERKLÄRUNG**

- BESTAND
- Mauerwerk
- Beton/Stahlbeton
- Dämmung
- Holzbauteile
- Gipskarton - Ständerwände
- Bereich Abhangdecke
- SCHMUTZWASSER (SW)
- REGENWASSER (RW)
- MISCHWASSER (MW)
- VERDECKTE KANTEN
- BAUGRENZE

- RK = ROLLADENKASTEN
- RS = ROLLADENSCHÜRZE
- BRH = BRÜSTUNGSHÖHE
- HSH = HOLZWOLL/HARTSCHAUMPL.
- WS1 = WANDSCHLITZ SENKRECHT AB OK. FUSSBODEN BIS 0.80 M ÜBER OK. FUSSBODEN
- WS2 = WANDSCHLITZ ÜBER DAS GESAMTE GESCHOSS
- WS3 = WANDSCHLITZ ÜBER DAS GESAMTE GESCHOSS MIT LÜFTUNG ÜBER DACH
- BD = BODENDURCHBRUCH DD = DECKENDURCHBRUCH

SÄMTLICHE MASSE SIND RECHNERISCH UND NACH DEN ÖRTLICHEN GEGEBENHEITEN VOR BEGINN DER AUSFÜHRUNG ZU ÜBERPRÜFEN UND MIT DEN SOHAL- UND BEWEHRUNGSPLÄNEN, SOWIE DER GEPRÜFTEN STATISCHEN BERECHNUNG ABZUSTIMMEN. FÜR HAUSTECHNISCHE GEWERKE UND DAMIT VERBUNDENE DURCHBRÜCHE, SCHLITZE, AUSSPARUNGEN ETC. SIND DIE PLÄNE DER SONDERINGENIEUR MASZGEBEND!

Index	Datum	Name	Änderung
A	09.02.24	JB	Tronsole Treppenaustritt / Änderung Balkonplatte

**ENTWURF  
 PLANUNG  
 BAULEITUNG**

HAUPTSTR. 9  
 MITTELREIDENBACH  
 TEL.06784-981023  
 FAX.06784-981025

Bauvorhaben: **Neubau einer Kinderarztpraxis mit Wohnungen Weißborr 3 55743 Idar - Oberstein**

Bauherr: **Budau Familien KG Mackenrodter Weg 5-9 55743 Idar - Oberstein**

**7** Details 1:20 u. 1:25

Datum: 15.02.2024 Projekt-Nr. 22-15

Der Bauherr: Der Architekt: